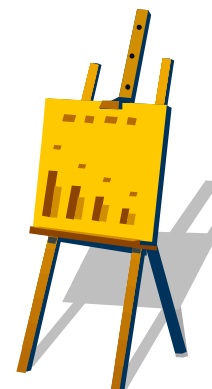




(1) 開館日数・入館者数

区分	開館日数	入館者数(人)		
		学内者	学外者	合計
本館	257日	69,808	1,360	71,168
分館	288日	168,882	287	169,169



(2) 館外貸出冊数・参考調査取扱件数

区分	館外貸出冊数(冊)				参考調査 件数
	学生	教職員	学外者	合計	
本館	18,487	3,193	588	24,873	1,796
分館	13,902	2,205	329	16,436	2,828

(3) 相互利用

区分	貸借(単位:冊)		文献複写(単位:件)	
	貸出	借受	受付	依頼
本館	255	265	755	1,436
分館	68	47	1,830	2,504
合計	323	312	2,585	3,940

(4) 子ども図書室(H25年度)

開館日数	112日
入室者数	4,278人
貸出券発行人数	45人
蔵書冊数	4,216冊
貸出冊数	1,191冊

2 図書館蔵書統計

(1) 図書・雑誌蔵書数 (H26.3.31現在)

区分	図書(単位:冊)			雑誌(単位:種)		
	和図書	洋図書	合計	和雑誌	洋雑誌	合計
本館	352,136	130,489	482,625	7,376	2,473	9,849
分館	52,747	42,789	95,536	2,497	1,326	3,823
合計	404,883	173,278	578,161	9,873	3,799	13,672

(2) 図書・雑誌受入数 (H25年度)

区分	図書(単位:冊)			雑誌(単位:種)		
	和図書	洋図書	合計	和雑誌	洋雑誌	合計
本館	3,417	89	3,506	2,380	183	2,563
分館	1,702	66	1,768	523	105	628
合計	5,119	155	5,274	2,903	288	3,191

3 電子ジャーナル統計

電子ジャーナル (2013/1~2014/12) fulltext ダウンロード件数

Science Direct	109,786	Science	3,560
Nature Group	12,727	Oxford University	3,436