

医学分館「生と死のコーナー」関連行事 講演会 開催

「生と死をつなぐケア - コントロールできないものに寄り添うこと」

令和元年10月10日（木），医学部キャンパスにおいて，附属図書館医学分館「生と死のコーナー」の関連イベントとして講演会を開催し，地域の医療関係者，一般の方，医学生，教職員など約200名が聴講しました。

今回は，京都大学大学院医学研究科人間健康科学系専攻 田村恵子教授をお招きし，「生と死をつなぐケア-コントロールできないものに寄り添うこと」と題し，ご講演をいただきました。

講演では，「全人的苦痛と緩和ケア」について，全人的苦痛とは，身体的苦痛，精神的苦痛，社会的苦痛，スピリチュアルな苦痛であり，それに対して緩和ケアがどのように定義づけられるか，さらに質の高い緩和ケアの提供に必要な知識・技術の説明がありました。

また，「エンド・オブ・ライフにあるがん患者へのケア」について，がんサバイバー（がん患者）の4つのステージの説明があり，終末期に実際に患者が語った言葉を紹介しながら，看取りの経験を踏まえサポートの大切さを説き，患者の苦悩に対して医療者が共に苦しみ，寄り添っていくことの重要性を述べました。

参加者は熱心に聴き入り，「講師が患者さんの本当の思いとは何かを常に考え，寄り添っていく姿勢に感動した。」
「がんと向き合う方たちと接する際，今日学ばせて頂いたことを胸に，支えられる存在でありたいと思った。」といった感想が寄せられるなど，有意義な講演会となりました。



本館 近代文庫関連行事 講演会 開催

「太宰治『お伽草子』と戦争 - 「私の桃太郎」が書けない物語作家」



令和元年11月9日（土），甲府キャンパス附属図書館本館において，本学所蔵の近代文学文庫関連イベントとして，小澤純氏（慶應義塾志木高等学校 教諭・恵泉女学園大学 非常勤講師）をお招きし，「太宰治『お伽草紙』と戦争 - 「私の桃太郎」が書けない物語作家」と題した講演会を開催しました。

この講演会は，附属図書館所蔵の近代文学文庫に関連したイベントとして実施されたもので，当日は，一般の方，学生，教職員など24名が聴講しました。

小澤氏は，戦時下に公開されたアニメーション映画における桃太郎の扱いなども交えて，太宰治の作品に対する考察を披露し，聴講者たちは熱心に聞き入っていました。

また講演終了後，2階展示室で開催中の企画展示「生誕110年記念 - 太宰治と戦後出版」において，大木志門教育学部准教授による解説の下，見学会が行われました。

企画展示は図書館の開館時間中はいつでもご覧いただけます。ぜひお越し下さい。

◇企画展示「生誕110年記念-太宰治と戦後出版」本館2階 第一展示室にて公開中◇

本館 絵画展示 開催

L5アートミックス -井坂研究室の試み-



令和元年10月15日(火)～10月25日(金)の間、附属図書館本館2階第二展示室を利用し、井坂教授および研究室の学生による油彩画、水彩画、CG、ミクストメディア、写真等により、附属図書館絵画等展示事業(L5アートミックス-井坂研究室の試み)を開催しました。

繊細かつ力が入った井坂研究室の皆さんの日ごろの研究の成果である作品に触れ、来場者は感動しておりました。

また、今回は展示期間前に、読売新聞社・UTYテレビからも取材を受けたので、一般の方の入場者の参加も多数あったこともあり、入場者数は55名(記帳の人数)と平成30年度と比較しわずかに増加しました。

担当した教員からも学生に対して貴重な作品発表の場を与えてもらい感謝している旨の謝辞をいただきました。

今後も継続して事業を行うよう担当教員と密に連絡を取って事業を行い、広く宣伝し、図書館を身近なものとし図書館の利用の拡大を図りたいと思います。

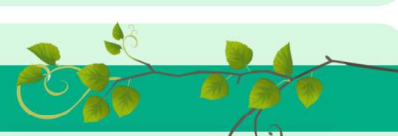
*** 出品者 ***

- 井坂 健一郎 (山梨大学大学院 教育実践創成講座 教授)
- 久保 翔 (教育学部芸術身体教育コース4年)
- 宮崎 春菜 (// 4年)
- 田中 彩也香 (// 3年)
- 渡邊 美優 (// 3年)



本館 図書館企画ミニコンサート 開催

～楽しいミュージカル『白雪姫』ハイライト～



令和元年12月18日(水)、昼休みのひと時を甲府キャンパス附属図書館本館において、「楽しいミュージカル『白雪姫』ハイライト」と題し、日頃、教員の指導を受ける学生によるミュージカルを開催しました。

ミュージカルでは、親しみやすいだれもが知っている白雪姫のお伽話を本学学生が熱演し、会場をわかれました。

附属幼稚園の園児をはじめ地域の皆様や学生・教職員120余名の参加者があり、美しい歌声やミュージカルに聞き入っていました。

*** 出演者 ***

教育学部 障害児教育コース
2年 平岡 柊子

教育学部 芸術身体教育コース音楽系
2年 相澤 光、落合 麻希子、佐藤 綾乃、清水 咲英、中村 美友
長谷川 美乃里、保坂 知里

1年 上野 響樺、小野 純愛、中島 那李、二俣 深晴、三木 恵里
武藤 実乃梨、山寺 由乃



医学分館 データベース講習会 開催

「UpToDate説明会」「若手研究者のための英語論文投稿セミナー2020」

医学分館では、令和元年12月4日（水）に、深井暢崇氏（株式会社 ウォルターズ・クルワー・ヘルス・ジャパン）を講師に迎え、UpToDate説明会を開催しました。また、4日及び翌5日（木）には、UpToDateの登録方法の案内についても行っていただきました。

また、令和2年1月15日（水）には、「若手研究者のための英語論文投稿セミナー2020」を開催し、セミナー前半では、医学部精神神経医学講座 鈴木健文教授が「論文査読の実際 ～精神科の場合～」と題して、論文投稿のプロセスや注意点について説明され、後半では、クラリベイト・アナリティクス・ジャパン株式会社の石堂きよみ氏をお招きし、「【論文投稿戦略メソッド】～ジャーナルを知り、良いジャーナルを選ぶには～」と題して、Web of Science（学術データベース）、Journal Citation Reports（ジャーナルインパクトファクターの検索）の効果的な利用方法等についてご講演いただきました。

医学分館では、今後も定期的に外部講師による講習会を開催する予定です。

大型プリンタ利用サービス、電子黒板貸出サービス終了のお知らせ

本館で提供していた大型プリンタ出力サービスは、機器の老朽化等によりサービスの継続が困難な状況となったため、2019年9月30日をもって終了しました。

また、ラーニングコモンズにおけるプレゼンテーション機器としてご活用いただいていた電子黒板は、電子計算機システムの賃貸借期間終了に伴い返却し、貸出サービスを終了しました。液晶テレビ、プロジェクターの貸出は継続しますので、引き続きご活用ください。

2020年度山梨県・山梨大学連携事業

「子どもの読書オープンカレッジ」のご案内

申込必要

子ども図書室では、山梨県・山梨大学連携事業の一環として、山梨県立図書館との共同企画により「子どもの読書オープンカレッジ」を実施する予定です。

今後の詳しい日程や内容は、随時子ども図書室ホームページに掲載いたしますので、ご参照ください。

【お申し込み・お問い合わせ】

山梨県立図書館サービス課 子ども読書推進担当

〒400-0024 甲府市北口二丁目8-1 TEL 055-255-1040（代） FAX 055-255-1042

主催：山梨県立図書館・山梨大学附属図書館子ども図書室



学外の方への利用案内

本館及び医学分館は、山梨大学以外の大学生をはじめ一般の方々も利用できます。詳細については、<https://lib.yamanashi.ac.jp/>をご覧ください。本館 Tel:055-220-8066（情報サービスグループ）、医学分館 Tel:055-273-9357（医学情報グループ）にお問い合わせください。



● 表紙：医学分館
場所：医学部（図書館職員 撮影）

山梨大学附属図書館報
「やまなし」
第17巻第2号

2020年3月23日 発行

編集：館報編集委員会

発行：山梨大学附属図書館

〒400-8510

甲府市武田四丁目4-37

TEL 055-220-8063