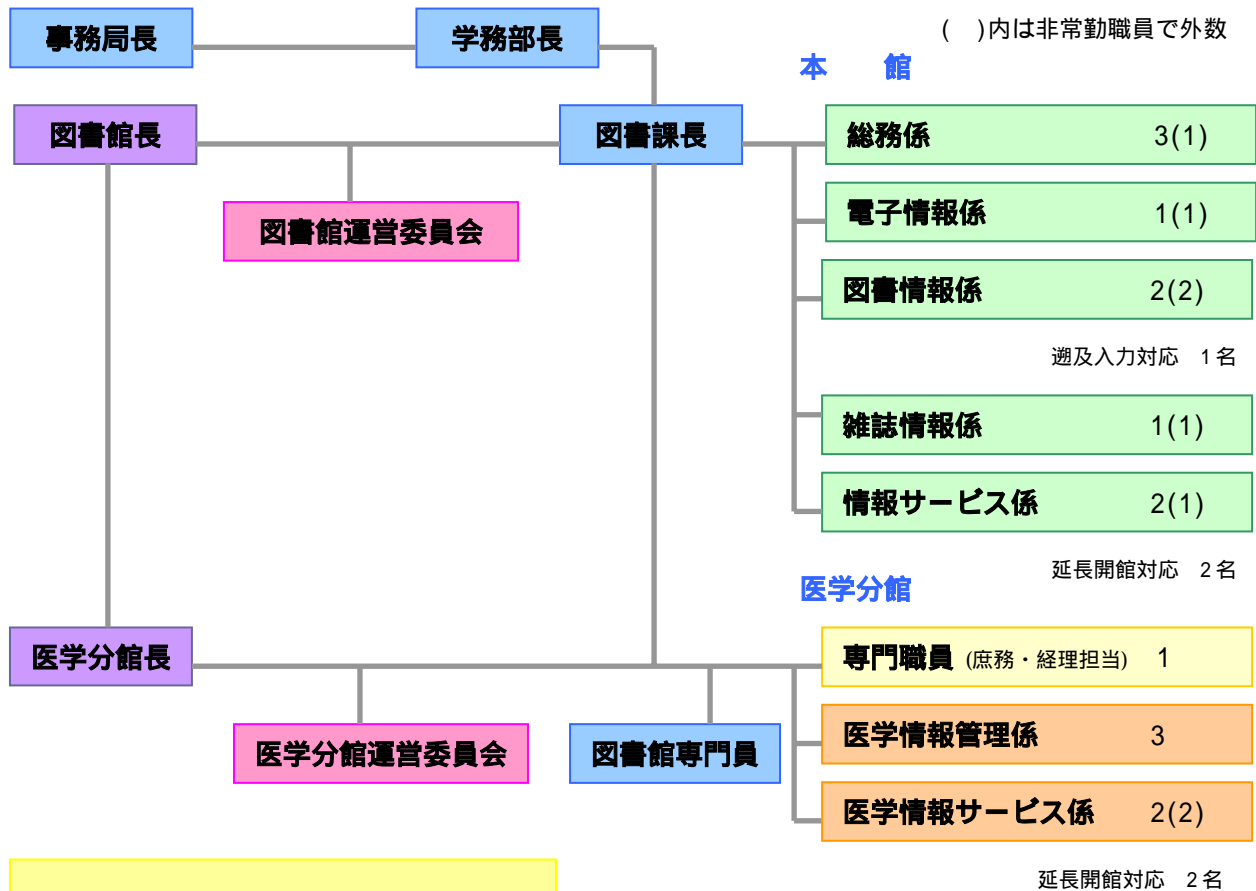


山梨大学附属図書館組織図 (平成 15 年 10 月 1 日現在)



施設概要(平成 15 年 4 月 1 日現在)

区分	本館	分館
総延面積	6,121 m <sup>2</sup>	1,663 m <sup>2</sup>
奉仕スペース		
閲覧室	1,833 m <sup>2</sup>	938 m <sup>2</sup>
AV 室他	964 m <sup>2</sup>	352 m <sup>2</sup>
管理スペース		
事務室	971 m <sup>2</sup>	213 m <sup>2</sup>
その他	2,353 m <sup>2</sup>	160 m <sup>2</sup>
閲覧座席数	410 席	168 席

子ども図書室 (本館)

地域文化の向上、子どもたち及び学生の人間形成などに役立つことを目指して本館内に開設。学生ボランティアによって運営している。(平成 14 年 5 月開設)



生と死のコーナー (医学分館)

生と死に関する図書を収集し、「いのち」の原点について、改めて考えたり、「生」と「死」について思索にふけるスペースとして、学内者はもとより、地域市民にも公開している。(平成 4 年 4 月開設)

(写真は本編にあります。)

## 情報メディア館の「マルチメディアルーム」・「マルチメディア多目的ホール」

情報メディア館の3階と5階は、図書館施設となっており、「マルチメディアルーム」及び「マルチメディア多目的ホール」として利用されています。

### マルチメディアルームの概要

明るく開放的な雰囲気のもと、自由・活発に情報メディアを使いこなしていく、そんな動的な場として設置しました。

オープン端末	20台	(グループ利用もできます)
ノート型PC	8台	
情報コンセント	16口	(個人のノートパソコンの持込みが可能)

### マルチメディア多目的ホールの概要

大型高精細度デジタル映像送出装置により、DVD、VHSなどの各種媒体からの映像を、また、コンピュータからの情報もすべて拡大・投影ができるよう本格的なマルチメディア・プレゼンテーションの場として利用できます。  
また、テレビ会議システムを利用し、玉穂キャンパス(医学部)間との遠隔会議、遠隔講義を行うこともできます。

座席	104席	
研修机	30卓	
無線LAN	30クライアント(個人のノートパソコンの持込みが可能)	
備え付けマルチメディア機材		
DLPプロジェクタ	DVDプレーヤ	MDレコーダ
書画カメラ	有線マイク	ワイヤレス・マイク
パソコン	ホワイト・ボード	テレビ会議システム (キャンパス間)



マルチメディアルーム



マルチメディア多目的ホール